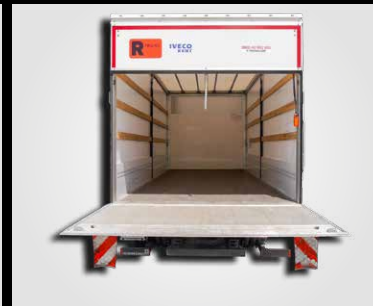




Iveco Eurocargo 12 Tonnen Aufbau Plane



¹⁾Die Bilder und Maßangaben dienen lediglich der groben Orientierung, je nach Modell und Ausstattung abweichend!

Ausstattung

- Automatikgetriebe 12 Gang Euro Tronic
- Euro 6
- Telefonvorbereitung / Bluetooth / USB Anschluss
- Staufächer
- Klimaanlage
- Elektrische Fensterheber
- Außenspiegel elektr. Verstellbar / beheizbar
- Reifen 285/75 komplett
- Spurhalteassistent / Tempomat
- Lochleisten im Kofferaufbau
- Plane mit 12 Seitenbretter / 4 Braggen mit Verschlüssen
- Anhängerkupplung
- Reserverad
- Dachspoiler
- ADR und Nachparktafel

Technische Daten / Maße ¹⁾

	PLANE
Gesamtgewicht	11990 kg
Leergewicht (je nach Modell abweichend)	7100 kg
Nutzlast (je nach Modell abweichend)	4890 kg
max. Gesamtgewicht mit Anhänger	29975 kg
Ladebordwand	1500 kg
MAßE AUFBAU	
Breite außen / innen	2550 / 2490 mm
Länge außen / innen	7350 / 7280 mm
Höhe innen	2400 mm
Palettenstellplätze Euro	18
Gesamthöhe außen in mm	3650 mm
Radstand	5175 mm
Kraftstoffbehälter	200 l
Ad-Blue	30 l
Fangmaul	40 mm

Konditionen

- Preis: auf Anfrage
- Freikilometer: 4.000 pro Monat
- Mehrkilometer 0,18 €
- Vertragslaufzeit: 24 Monate, mit 2 Monaten mietfrei
- Optionale Zusatzservices: Maut, R-Tacho, R-Tire

Im Mietpreis sind folgende Kosten enthalten:

- Alle Wartungs- und Verschleißreparaturen am Fahrzeug
- Sämtliche Kundendienste sowie Reifenverschleiß
- Kfz-Steuer
- Kfz-Versicherung (Haftpflicht, Teilkasko mit SB 1.500 € und Vollkasko mit SB 2.500 €)

Nicht enthalten sind Kosten, die durch mangelnde Sorgfalt am Fahrzeug anfallen, sowie Klein- und Verbrauchsmaterial.

Sie haben Fragen?

Kontaktieren Sie uns!

info@r-trucks.com

09187 – 40 900 900